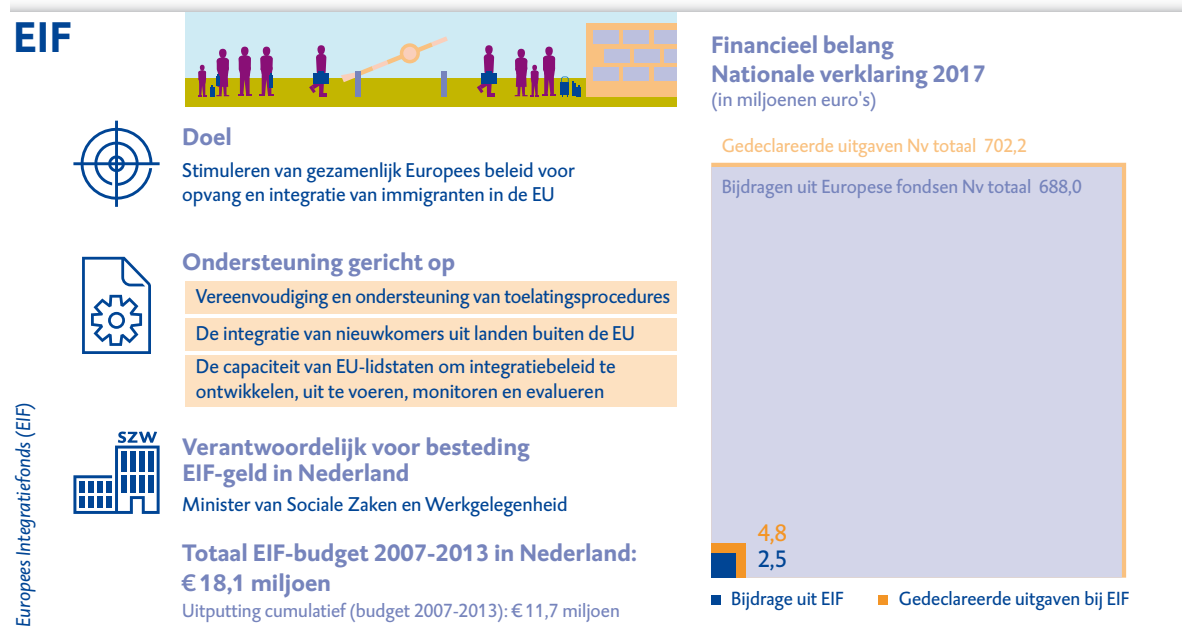


## Toelichting bij het Rapport bij de Nationale verklaring 2017

### Migratiefonds Europees Integratiefonds (EIF)

Voor de belangrijkste bevindingen van de Algemene Rekenkamer verwijzen wij naar ons Rapport bij de Nationale verklaring 2017.

#### A. Kerngegevens Europees Integratiefonds



#### Doelstelling fonds

De minister van Sociale Zaken en Werkgelegenheid (SZW) is verantwoordelijk voor het beheers- en controlesysteem van het **Europees Integratiefonds (EIF)**. Het doel van het EIF is het stimuleren van gezamenlijk Europees beleid voor opvang en integratie van immigranten in de Europese Unie (EU), door ondersteuning van projecten gericht op:

- Vereenvoudiging en ondersteuning van de toelatingsprocedures.
- De integratie van nieuwkomers uit landen buiten de EU.
- De capaciteit van EU-lidstaten om integratiebeleid te ontwikkelen, uit te voeren, monitoren en evalueren.

## Betrokken instanties

De belangrijkste autoriteiten volgens de Europese voorschriften zijn:

- Verantwoordelijke Autoriteit (VA): Directie Samenleving en Integratie, Ministerie van SZW.
- Gedelegeerde Instantie (GI): Agentschap SZW.
- Certificeringsautoriteit (CA): Rijksdienst voor Ondernemend Nederland (RVO).
- Auditautoriteit (AA): Auditdienst Rijk (ADR).

## Financiële kerngegevens (bedragen in miljoenen euro's) <sup>1</sup>

EIF	Totaal budget voor zevenjarige programma-periode	Gedeclareerd cumulatief t/m jaartranche 2013	Budget jaartranche 2013	Gedeclareerd jaartranche 2013
Totale subsidie-kosten	34,4	22,3	7,5	4,8
Waarvan EIF-deel	18,1	11,7	3,8	2,5
Percentage uitputting EIF*	n.v.t.	64,8%	n.v.t.	64,2%

\* Werkelijk gebruik EU subsidie weergegeven als percentage van budget. De lage uitputting wordt veroorzaakt door: te weinig aanbod (of uitval gedurende jaartranche) van kwalitatief goede projecten die voor subsidie in aanmerking zouden kunnen komen, en de verplichting om binnen één jaartranche de bedragen te besteden.

## B. Oordelen auditautoriteit

### Oordeel beheers- en controlesysteem en foutpercentages jaartranche 2013

De AA heeft de opzet, het bestaan en werking van het beheers- en controlesysteem beoordeeld voor de jaartranche 2013. Voor het EIF heeft de AA geoordeeld dat het beheers- en controlesysteem niet voldoende heeft gefunctioneerd. Dit heeft geleid tot een afkeurende verklaring bij het beheers- en controlesysteem ('systeem functioneert in essentie niet'). De reden hiervoor is met name gelegen in een fout bij één project. De deelnemersadministratie voldeed in dit project niet helemaal aan de daaraan te stellen eisen. De fout is ontstaan doordat Agentschap SZW (gedelegeerde instantie) in haar controle een te ruime definitie van de doelgroep heeft gehanteerd. De strikte definitie van de doelgroep was expliciet in de toekenningsbeschikking opgenomen en is als zodanig gebruikt bij de controle van de auditautoriteit. Daarin is geconstateerd dat deelnemers buiten de doelgroep in het project zijn opgenomen. Het interne beheers- en controlesysteem heeft

<sup>1</sup> Gebaseerd op gerapporteerde begrotings- en realisatiecijfers. Voor de migratiefondsen is een Europees budget vastgesteld voor de programmaperiode. Daarvan wordt jaarlijks een bedrag aan iedere lidstaat toegewezen. Inmiddels zijn de toegewezen bedragen voor de gehele programmaperiode bekend.

om deze reden niet adequaat gefunctioneerd. De geschatte foutfractie van 2,28% kwam daarmee boven de door Europese Commissie gestelde grens van 2%.<sup>2</sup>

De voornaamste andere bevindingen van de AA betreffen:

- Onduidelijke en onvolledige dossiervorming (waaronder ook vermelden van status van documenten, adequate vastleggingen betreffende afwegingen/oordeelsvorming en gebruik van checklists).
- (Tijdig) afleggen van monitorbezoeken.
- Beoordeling doelgroepen.

Voor de AA is het niet vereist om, zoals bij andere fondsen, scores voor – onderdelen van – het systeem te geven.

De door de AA gedane aanbevelingen zijn door de VA meegenomen door onder andere nadere aandacht te besteden aan de definitie van de doelgroep tijdens de operationele controles die voor het subsidieprogramma 2014-2020 van het Fonds voor Asiel, Migratie en Integratie (AMIF) uitgevoerd worden.

Het percentage onrechtmatigheden zoals berekend door de AA bedraagt 2,28%. De VA heeft alle door de auditautoriteit geconstateerde bevindingen gecorrigeerd voor het indienen van de declaratie bij de Europese Commissie.

## C. Bevindingen Europese Commissie en Europese Rekenkamer

### Bevindingen Europese Commissie

De Europese Commissie heeft over de onderzochte periode in Nederland geen controles uitgevoerd voor het EIF.

Het jaarverslag is voor 31 maart 2016 (de uiterste termijn) bij de Europese Commissie ingediend. Inmiddels zijn alle jaarverslagen over de jaartranches tot en met 2013 door de Europese Commissie aanvaard.

### Bevindingen Europese Rekenkamer

De Europese Rekenkamer heeft over de onderzochte periode in Nederland geen controles uitgevoerd voor het EIF.

## D. Aandachtspunten uit onze controle

Onze conclusies en eventuele aanbevelingen en aandachtspunten zijn opgenomen in ons *Rapport bij de Nationale verklaring 2017* (zie § 3.7). Eventuele aandachtspunten lichten wij toe in deze toelichting.

Er zijn dit jaar geen aandachtspunten voor het EIF.

<sup>2</sup> De door de AA gemaakte schatting van de financiële omvang van de fout voor alle EIF-projecten is € 111.881 (waarvan € 57.898 betrekking heeft op het EU-deel).