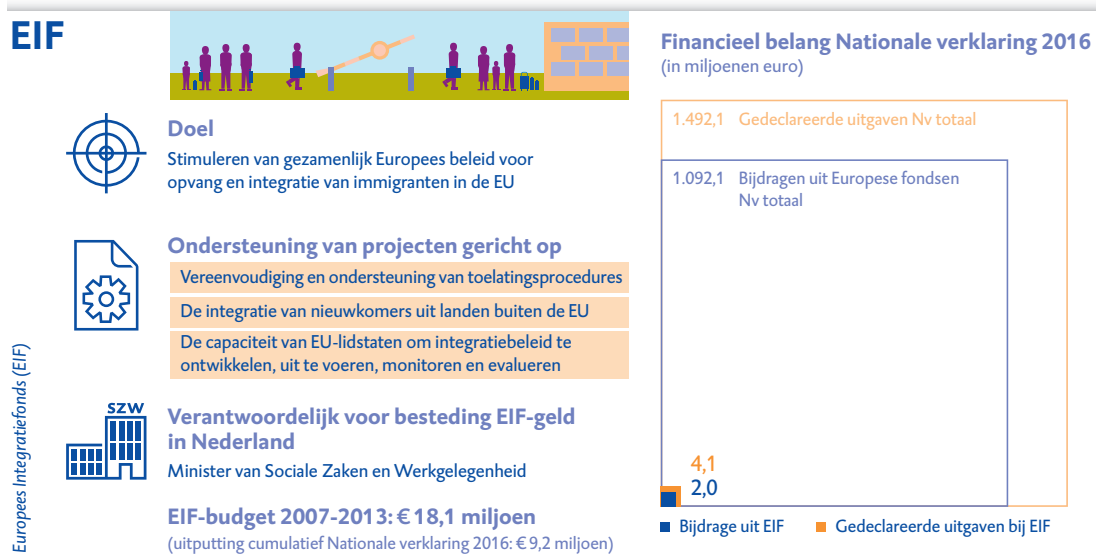


## Toelichting bij het *Rapport bij de Nationale verklaring 2016 - Migratiefonds Europees Integratiefonds*

Voor de belangrijkste bevindingen van de Algemene Rekenkamer verwijzen wij naar ons *Rapport bij de Nationale verklaring 2016*.

### A. Kerngegevens Europees Integratiefonds



#### Doelstelling fonds

De minister van Sociale Zaken en Werkgelegenheid (SZW) is verantwoordelijk voor het beheers- en controlesysteem van het Europees Integratiefonds (EIF). Het doel van het EIF is het stimuleren van gezamenlijk Europees beleid voor opvang en integratie van immigranten in de Europese Unie (EU), door ondersteuning van projecten gericht op:

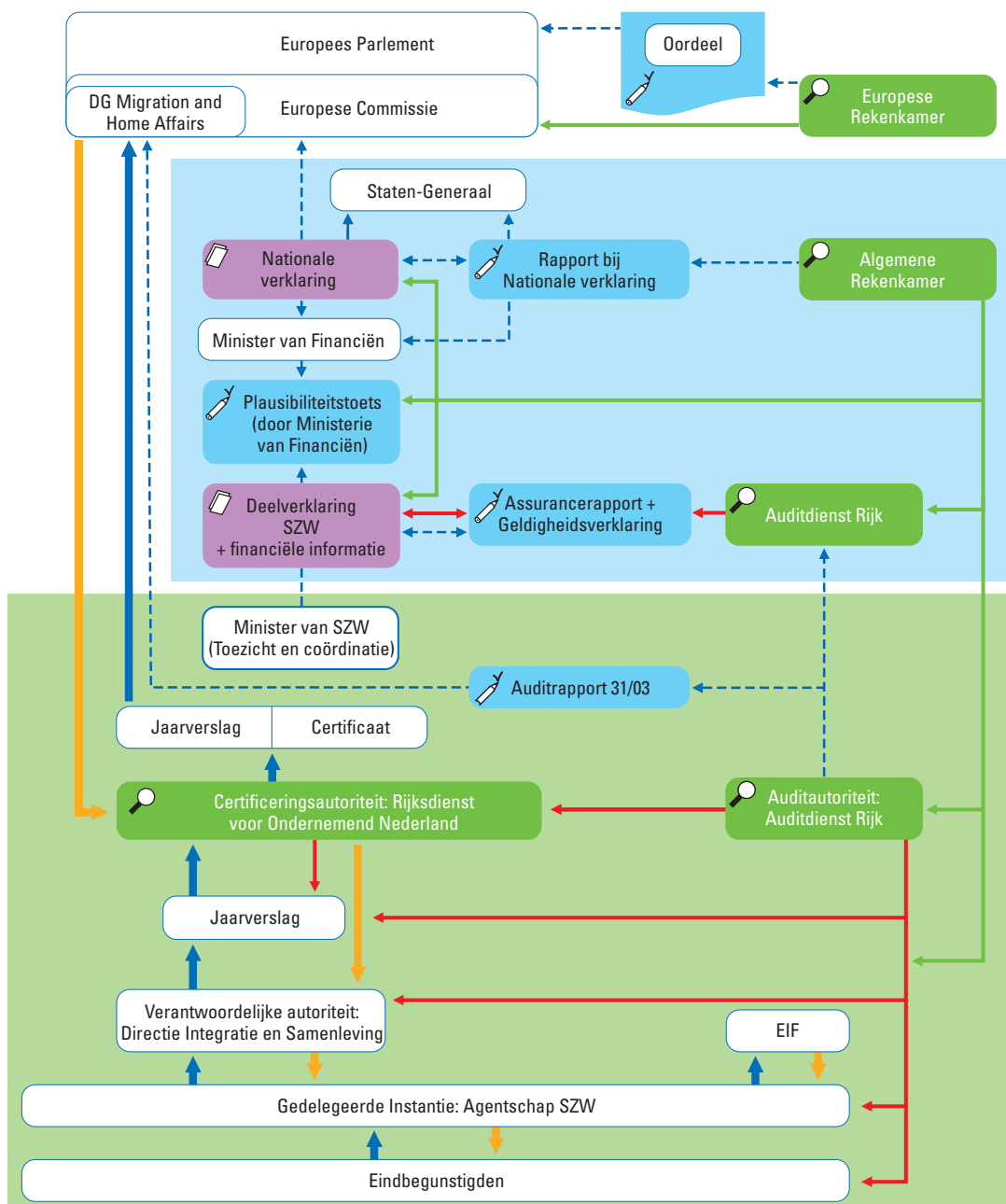
- vereenvoudiging en ondersteuning van de toelatingsprocedures;
- de integratie van nieuwkomers uit landen van buiten de EU;
- de capaciteit van EU-lidstaten om integratiebeleid te ontwikkelen, uit te voeren, monitoren en evalueren.

#### Betrokken instanties

In de onderstaande figuur zijn de betrokken instanties in de EU en in Nederland weergegeven. Het onderste deel van de figuur geeft inzicht in de reguliere verantwoordings- en controlestructuur van het fonds volgens de Europese voorschriften. Het bovenste deel laat zien wat de lidstaat Nederland aan verantwoordingsdocumenten en controlestappen heeft toegevoegd om tot de Nationale verklaring te komen.

De belangrijkste autoriteiten volgens de Europese voorschriften zijn:

- Verantwoordelijke Autoriteit (VA): Directie Integratie en Samenleving, Ministerie van SZW.
- Gedelegeerde Instantie (GI): Agentschap SZW.
- Certificeringsautoriteit (CA): Rijksdienst voor Ondernemend Nederland (RVO).
- Auditautoriteit (AA): Auditdienst Rijk (ADR).



### Financiële kerngegevens (bedragen in miljoenen euro's)<sup>1</sup>

EIF	Totaal budget voor zevenjarige programmaperiode	Gedeclareerd cumulatief t/m jaartranche 2012	Budget jaartranche 2012	Gedeclareerd jaartranche 2012
Totale subsidiabele kosten	34,4	17,5	6,8	4,1
Waarvan EIF-deel	18,1	9,2	3,5	2,0
Percentage uitputting EIF*	n.v.t.	51,2%	n.v.t.	58,2%

\* Werkelijk gebruik EU subsidie weergegeven als percentage van budget. De lage uitputting wordt veroorzaakt door de volgende redenen: te weinig aanbod (of uitval gedurende jaartranche) van kwalitatief goede projecten die voor subsidie in aanmerking zouden kunnen komen; en de verplichting om binnen één jaartranche de bedragen te besteden.

## B. Oordelen auditautoriteit

### Oordeel beheers- en controlesysteem en foutpercentages jaartranche 2012

De auditautoriteit heeft de opzet, het bestaan en werking van het beheers- en controlesysteem beoordeeld voor wat betreft de jaartranche 2012. Hierbij is vastgesteld dat voldaan is aan de minimale vereisten. De voornaamste bevindingen betreffen:

- Onduidelijke en onvolledige dossiervorming (waaronder ook de audittrail met betrekking tot het betaalproces verbeteren alsmede volledige afwerking van checklisten).
- Meer aandacht voor controle deelnemersadministratie en controle juistheid van aantal projecturen.
- Toepassen van hoor en wederhoor procedure voorafgaand aan uitbrengen vaststellingsbeschikking.

Voor de auditautoriteit is het niet vereist om, zoals bij andere fondsen, scores voor - onderdelen van - het systeem te geven.

De door de auditautoriteit gedane aanbevelingen zijn door de verantwoordelijke autoriteit in hoofdzaak overgenomen. Het van belang dat de auditautoriteit dit zal opvolgen via de beoordeling van het beheers- en controlesysteem over de volgende controleperiode.

Het percentage onrechtmatigheden zoals berekend door de auditautoriteit bedraagt 0,00% en blijft daarmee onder de door de Europese Commissie voorgeschreven materialiteit van 2%.

## C. Bevindingen Europese Commissie en Europese Rekenkamer

### Bevindingen Europese Commissie

De Europese Commissie heeft over de onderzochte periode voor de gelden vanuit EIF in Nederland geen controles uitgevoerd. De jaarverslagen zijn (binnen de uiterste termijn) van 31 maart 2015 bij de Europese Commissie ingediend. Inmiddels zijn alle jaarverslagen over de jaartranches tot en met 2012 door de Europese Commissie aanvaard.

### Bevindingen Europese Rekenkamer

De Europese Rekenkamer heeft in 2015 een audit uitgevoerd bij een EIF project (jaartranche 2011). Hierover zijn in concept bevindingen gerapporteerd.

## D. Aandachtspunten uit onze controle

Naast onze conclusies en aanbevelingen hebben wij geen aandachtspunten opgenomen in ons *Rapport bij de Nationale verklaring 2016* (zie § 3.6).

<sup>1</sup> Gebaseerd op gerapporteerde begrotings- en realisatiecijfers. Voor de migratiefondsen is een Europees budget vastgesteld voor de programmaperiode. Daarvan wordt jaarlijks een bedrag aan iedere lidstaat toegewezen. Inmiddels zijn de toegewezen bedragen voor de gehele programmaperiode bekend.