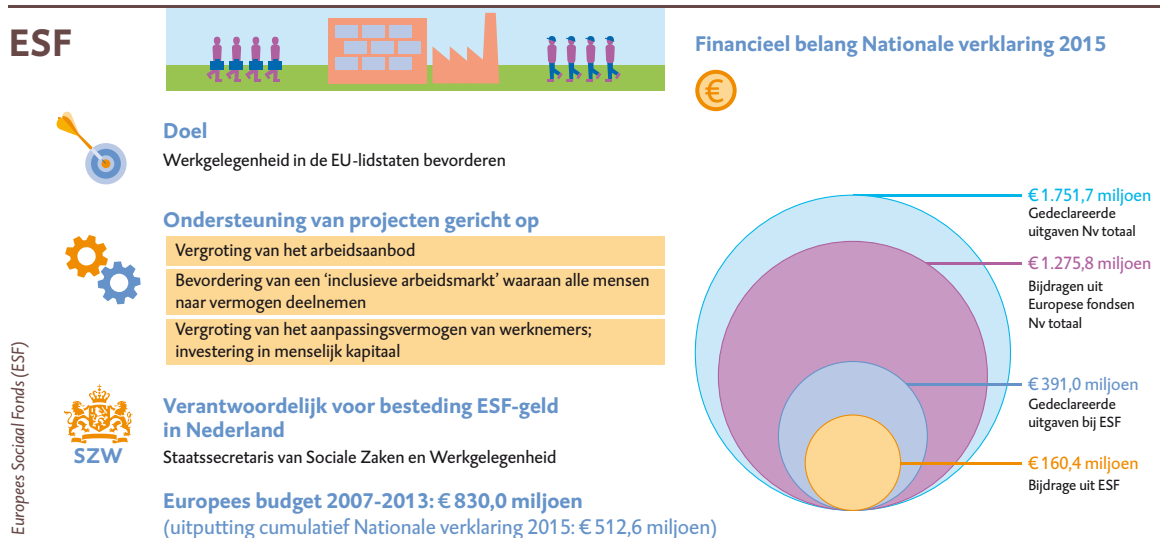


Toelichting bij het Rapport bij de Nationale verklaring 2015 - Europees Sociaal Fonds (ESF)

Voor de belangrijkste bevindingen van de Algemene Rekenkamer verwijzen wij naar ons *Rapport bij de Nationale verklaring 2015*.

A. Kerngegevens Europees Sociaal Fonds



Doelstelling fonds

Het Europees Sociaal Fonds (ESF) financiert projecten die gericht zijn op het ondersteunen van werkgelegenheid, het aan beter werk helpen van mensen en het zorgen voor eerlijker arbeidskansen voor alle burgers van de Europese Unie (EU). Het ESF speelt een belangrijke rol bij het halen van de EU-doelstellingen om meer en betere banen en een samenleving die geen mensen buitensluit te creëren en bij het verzachten van de gevolgen van de economische crisis - in het bijzonder bij de toename van werkloosheid en armoede.

Door middel van het operationele programma ESF wordt aan projecten subsidie toegekend. ESF-financiering is altijd cofinanciering: Europese financiering samen met openbare of particuliere financiering. De medefinancieringspercentages van het ESF variëren tussen 50% en 85% (95% in uitzonderlijke gevallen) van de totale projectkosten, afhankelijk van de relatieve rijkdom van de lidstaat of regio. In Nederland is het 60%.

De Europese Commissie en de EU-landen samen bepalen de prioriteiten van het ESF en de besteding van zijn middelen. Het ESF heeft de volgende prioriteiten voor de periode 2007-2013:

1. Stimuleren dat werknemers nieuwe vaardigheden aanleren en bedrijven nieuwe werkwijzen gebruiken.
2. Betere toegang op de arbeidsmarkt verschaffen aan jongeren als ze van school komen en laagopgeleide werkzoekenden bijscholen om zo hun kansen op de arbeidsmarkt te verbeteren.
3. Mensen uit kansarme groepen aan werk helpen (sociale integratie).

Betrokken instanties

In de onderstaande figuur zijn de betrokken instanties in de EU en in Nederland weergegeven. Het onderste deel van de figuur geeft inzicht in de reguliere verantwoordings- en controlestructuur van het fonds volgens de Europese voorschriften. Het bovenste deel laat zien wat de lidstaat Nederland aan verantwoordingsdocumenten en controlestappen heeft toegevoegd om tot de Nationale verklaring te komen.

Financiële kerngegevens (bedragen in miljoenen euro's)*

ESF	Begroot voor zevenjarige programmaperiode	Gecommitteerd cumulatief eind 2013	Gedeclareerd cumulatief eind 2013	Gedeclareerd in boekjaar 2013
Totale Subsiabele Kosten	2.010,0	-**	1.225,6	391,0
Waarvan ESF-deel	830,0	1.559,7	512,6	160,4
Percentage uitputting ESF	n.v.t.	187,9%***	61,8%	n.v.t.

* Gebaseerd op gerapporteerde begrotings- en realisatiecijfers.

** Deze cijfers zijn niet beschikbaar.

*** Bij ESF wordt overcommitting, relatief hoger dan bij de andere fondsen, toegepast, omdat de ervaring geleerd heeft dat enerzijds een substantieel deel van de toegekende subsidies niet door projectbegunstigden gerealiseerd wordt, en anderzijds een substantieel deel van de ingediende kosten na controle door de managementautoriteit komt te vervallen (wegens niet-subsidiabiliteit).

B. Oordelen auditautoriteit

Oordeel beheers- en controlesysteem 2013-2014 en foutpercentages 2013

Uitleg scores beheers- en controlesysteem:

1. Systeem functioneert, slechts geringe verbeteringen zijn nodig.
2. Systeem functioneert, maar enkele verbeteringen zijn nodig.
3. Systeem functioneert gedeeltelijk, substantiële verbeteringen zijn nodig.
4. Systeem functioneert in essentie niet.

ESF	Score/%
Beheers- en controlesysteem MA/BI en CA – totaal	2
Beheers- en controlesysteem MA/BI – totaal	2
MA 1 – Toewijzing functies en functiescheiding	1
MA 2 – Selectie projecten	1
MA 3 – Informatievoorziening begunstigden	1
MA 4 - Managementverificaties	2
MA 5 - Controlespoor	2
MA 6 – Geautomatiseerde systemen	2
MA 7 – Opvolging ontdekte systeemfouten	1
Beheers- en controlesysteem CA – totaal	2
CA 1 - Toewijzing functies, functiescheiding en toezicht op gedelegeerde taken	1
CA 2 – Controlespoor en geautomatiseerd systeem	2
CA 3 – Certificeringsproces	2
CA 4 – Geschrapte, teruggevorderde en terug te vorderen bedragen	1
Foutpercentage voor Nationale verklaring (percentage onrechtmatigheden)*	4,64%

* Bij ESF is er geen verschil tussen foutpercentage voor Nationale verklaring en foutpercentage voor Europese Commissie (total projected error rate). Na correctie is het foutpercentage eind 2014 teruggebracht tot 1,99%.

C. Bevindingen Europese Commissie en Europese Rekenkamer

Bevindingen Europese Commissie

Op 29 januari 2015 heeft de Europese Commissie het jaarlijkse controleverslag en oordeel van de auditautoriteit zonder verdere opmerkingen aanvaard.

Bevindingen Europese Rekenkamer

De Europese Rekenkamer heeft op 30 januari 2015 verslag uitgebracht van de voorlopige bevindingen van haar rechtmatigheidsonderzoek over het jaar 2014. De managementautoriteit moet hierop nog reageren op het moment van het opstellen van deze toelichting.

Aandachtspunten uit onze controle

Naast onze conclusies en aanbevelingen hebben wij geen aandachtspunten opgenomen in ons *Rapport bij de Nationale verklaring 2015* (zie daarin § 2.2.4 en § 2.3.3).

