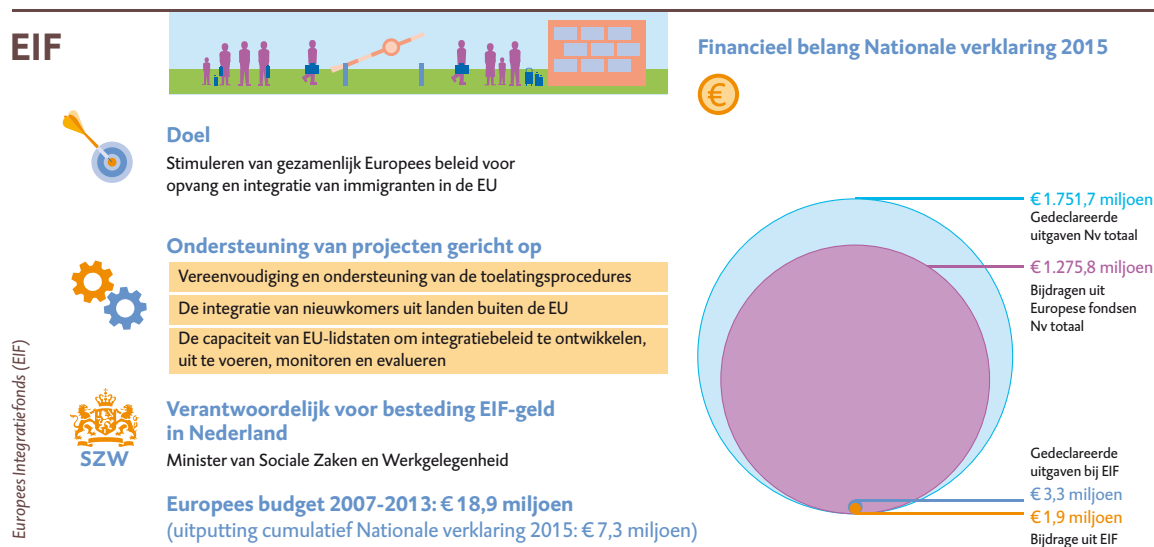


## Toelichting bij het Rapport bij de Nationale verklaring 2015 - Migratiefonds Europees Integratiefonds (EIF)

Voor de belangrijkste bevindingen van de Algemene Rekenkamer verwijzen wij naar ons *Rapport bij de Nationale verklaring 2015*.

### A. Kerngegevens Europees Integratiefonds



#### Doelstelling fonds

De minister van Sociale Zaken en Werkgelegenheid (SZW) is verantwoordelijk voor het beheers- en controlesysteem van het Europees Integratiefonds (EIF). Het doel van het EIF is het stimuleren van gezamenlijk Europees beleid voor opvang en integratie van immigranten in de Europese Unie (EU), door ondersteuning van projecten gericht op:

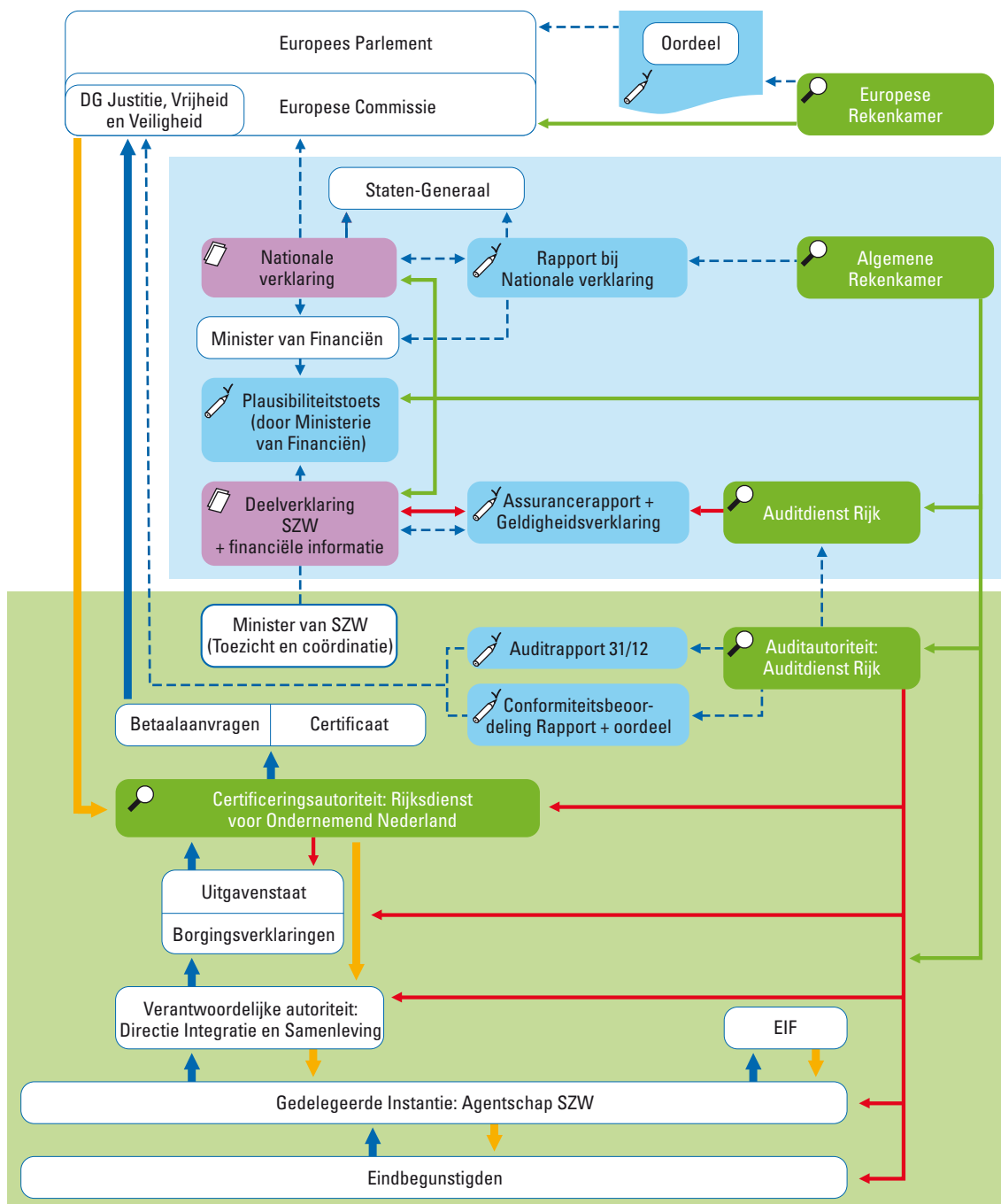
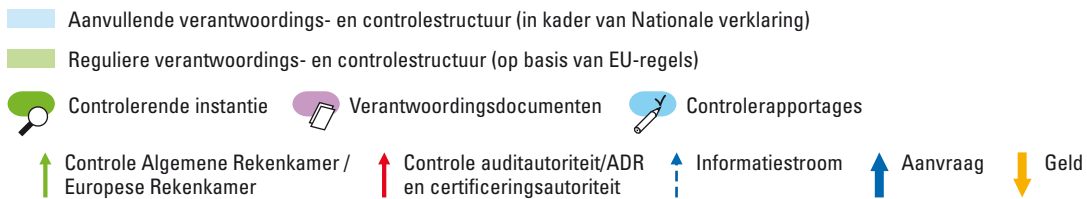
- vereenvoudiging en ondersteuning van de toelatingsprocedures;
- de integratie van nieuwkomers uit landen van buiten de EU;
- de capaciteit van EU-lidstaten om integratiebeleid te ontwikkelen, uit te voeren, monitoren en evalueren.

#### Betrokken instanties

In de figuur op de volgende pagina zijn de betrokken instanties in de EU en in Nederland weergegeven. Het onderste deel van de figuur geeft inzicht in de reguliere verantwoordings- en controlestructuur van het fonds volgens de Europese voorschriften. Het bovenste deel laat zien wat de lidstaat Nederland aan verantwoordingsdocumenten en controlestappen heeft toegevoegd om tot de Nationale verklaring te komen.

De belangrijkste autoriteiten volgens de Europese voorschriften zijn:

- Verantwoordelijke Autoriteit (VA): Directie Integratie en Samenleving, Ministerie van SZW.
- Gedelegeerde Instantie (GI): Agenschap SZW.
- Certificeringsautoriteit (CA): Rijksdienst voor Ondernemend Nederland (RVO).
- Auditautoriteit (AA): Auditdienst Rijk (ADR).



**Financiële kerngegevens (bedragen in miljoenen euro's)\***

EIF	Begroot voor zevenjarige programmaperiode	Gedeclareerd cumulatief t/m jaarlaag 2011	Gedeclareerd jaarlaag 2011
Totale subsidiabele kosten	-**	13,4	3,3
Waarvan EIF-deel	18,9	7,3	1,9
Percentage uitputting EIF***	n.v.t.	38,6%	n.v.t.

\* Gebaseerd op gerapporteerde begrotings- en realisatiecijfers.

\*\* De totale subsidiabele kosten zijn niet begroot voor de programmaperiode.

\*\*\* De lage uitputting wordt veroorzaakt door de volgende redenen: laat moment van gereedkomen Europese regelgeving; verplichting om binnen één jaartranche de bedragen te besteden; te weinig aanbod van kwalitatief goede projecten die voor subsidie in aanmerking zouden kunnen komen.

**B. Oordelen auditautoriteit****Oordeel beheers- en controlesysteem 2013-2014 en foutpercentages jaarlaag 2011**

De auditautoriteit heeft in de periode van november 2013 tot en met juni 2014 de opzet, het bestaan en werking van het beheers- en controlesysteem beoordeeld. Hierbij is vastgesteld dat voldaan is aan de minimale vereisten. De voornaamste bevindingen betreffen:

- Het verstrekken van onjuiste informatie via de website.
- Fouten en onzekerheden in vaststellingsbeschikkingen mede als gevolg van foutief toepassen van extrapolatie van bevindingen.
- Beperkte monitoring van de projecten door de Verantwoordelijke Autoriteit.

Voor de auditautoriteit is het niet vereist om, zoals bij andere fondsen, scores voor - onderdelen van - het systeem te geven.

Het percentage onrechtmatigheden bedraagt 1,26%.

**C. Bevindingen Europese Commissie en Europese Rekenkamer****Bevindingen Europese Commissie**

Over de onderzochte periode zijn voor de gelden vanuit EIF in Nederland geen controles uitgevoerd.

**Bevindingen Europese Rekenkamer**

De Europese Rekenkamer heeft in 2014 een audit uitgevoerd bij een EIF project. Hierover zijn geen bijzonderheden gerapporteerd.

**D. Aandachtspunten uit onze controle**

Naast onze conclusies en aanbevelingen hebben wij geen aandachtspunten opgenomen in ons *Rapport bij de Nationale verklaring 2015* (zie daarin § 2.1.6 en § 2.2.5).